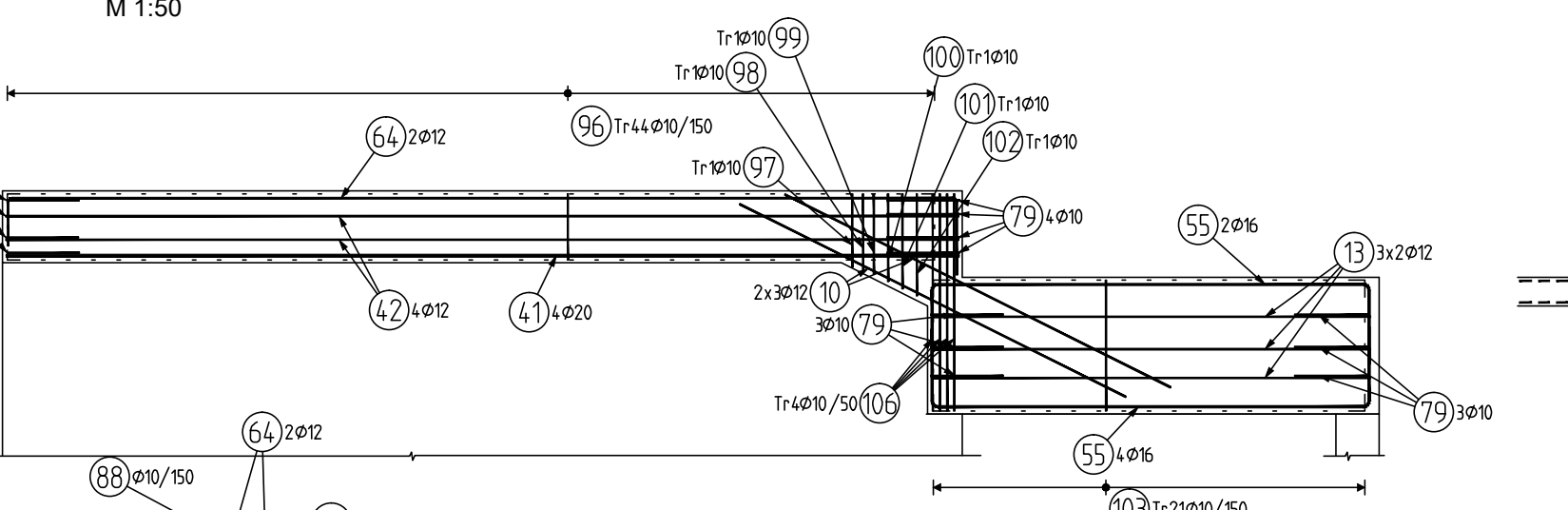


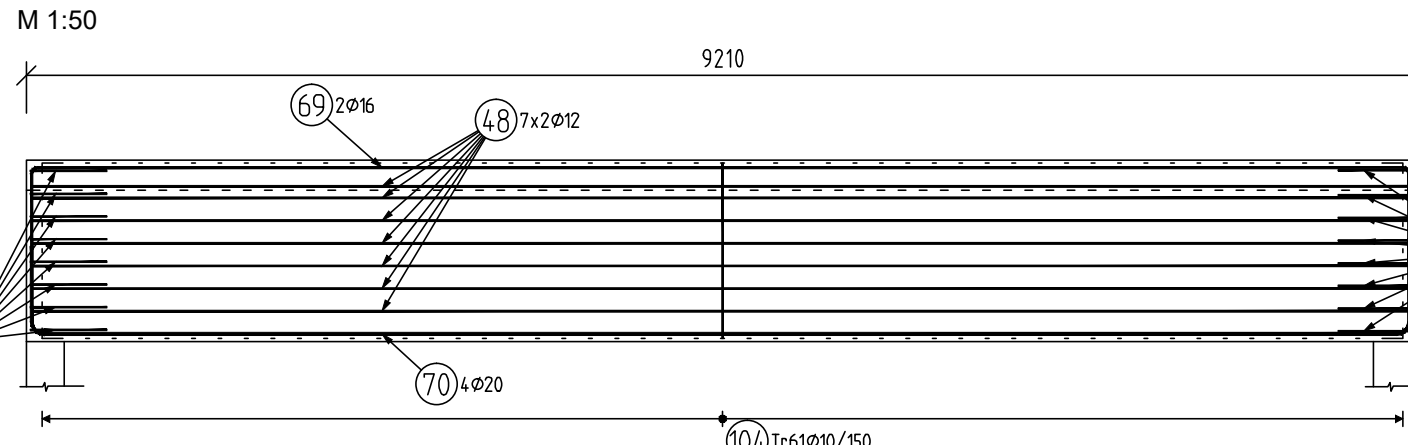
STROP NAD 1.NP - VÝZTUŽ

PŮDORYS M 1:50

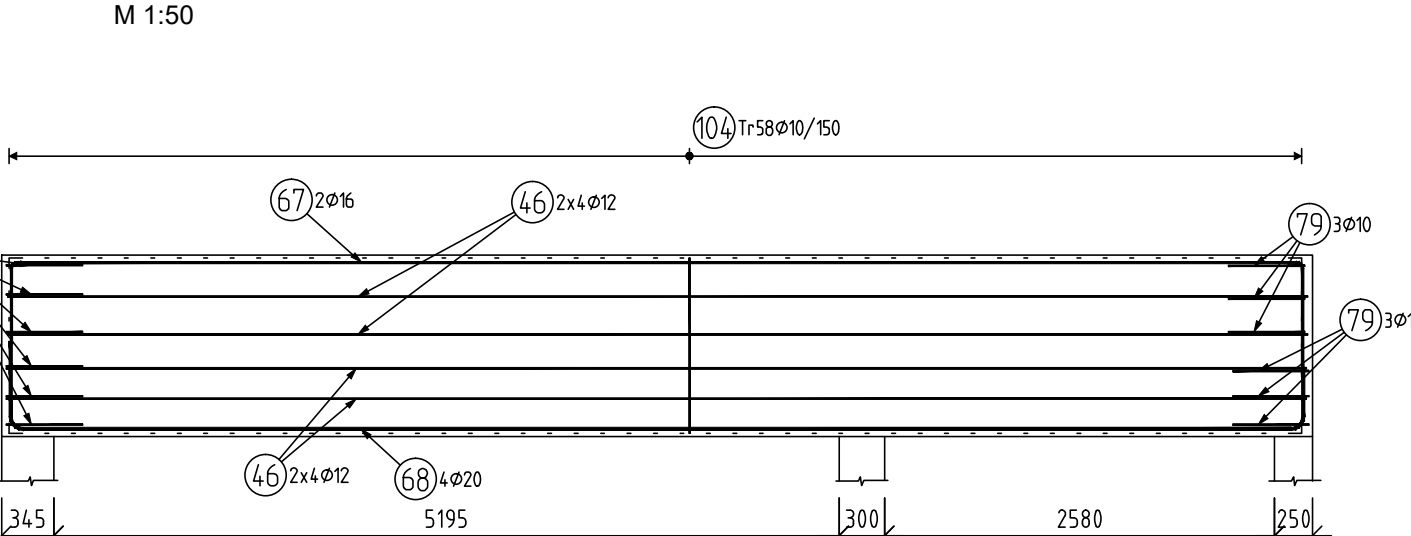
PŘEKLAD P1.06 -1ks



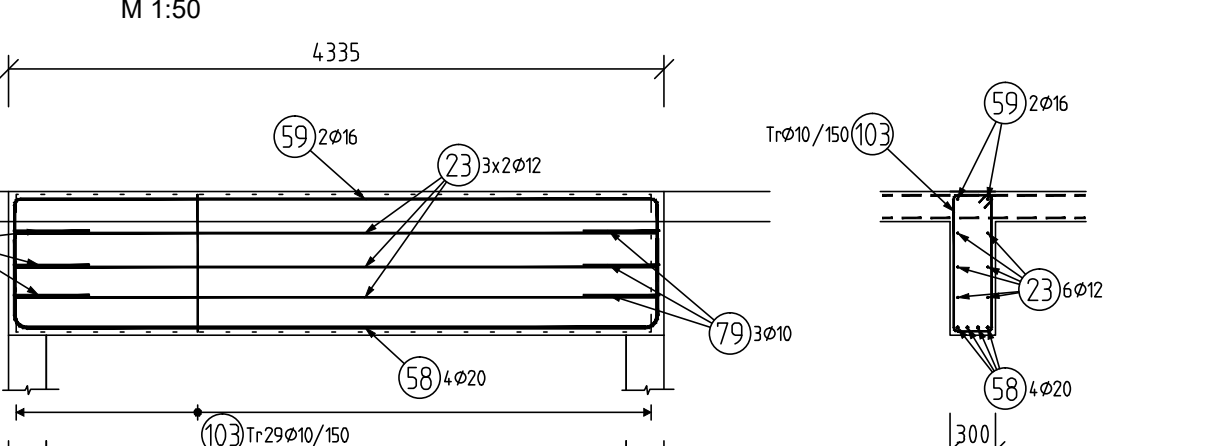
PŘEKLAD P1.04 -1ks



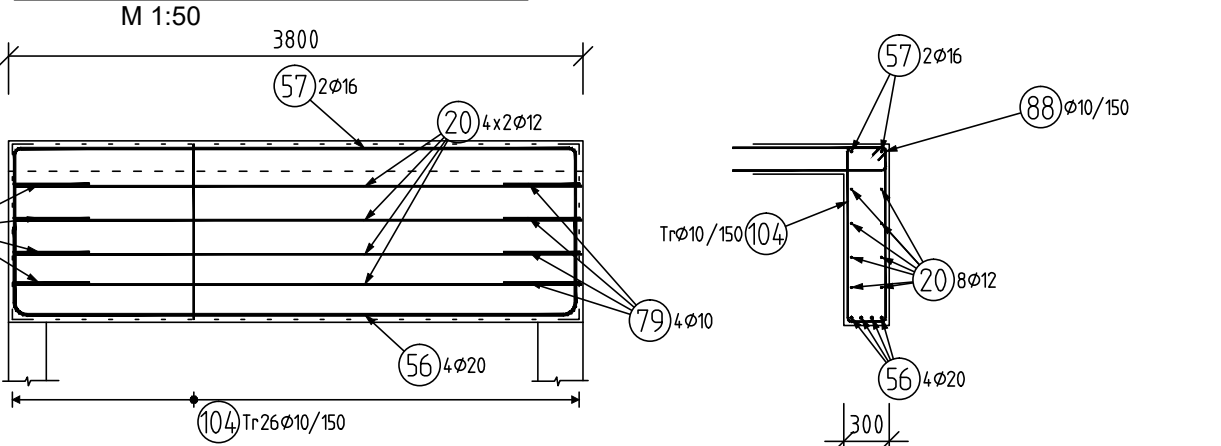
PŘEKLAD P1.01 -1ks



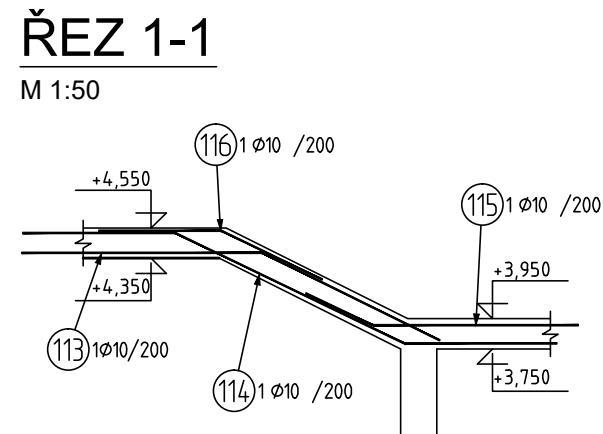
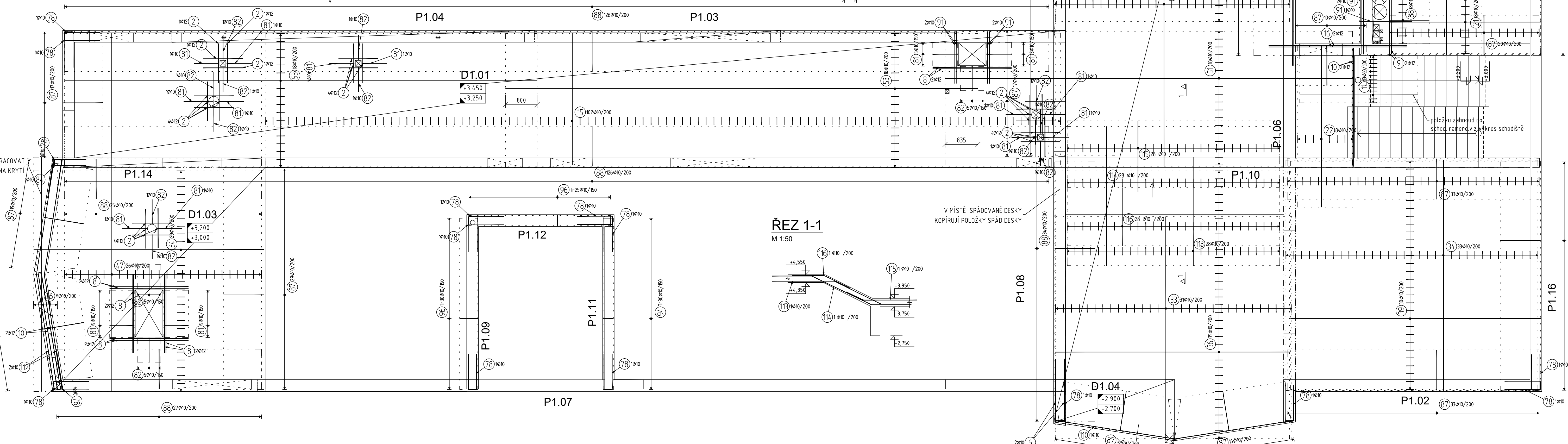
PŘEKLAD P1.05 -1ks



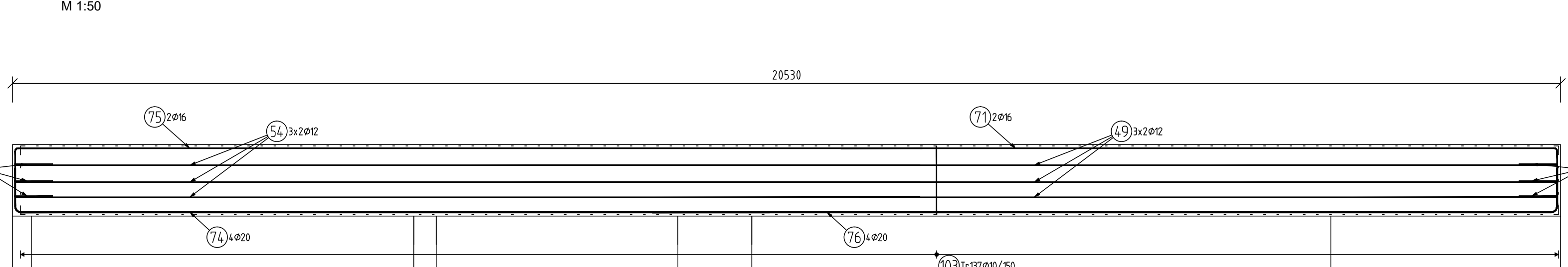
PŘEKLAD P1.03 -1ks



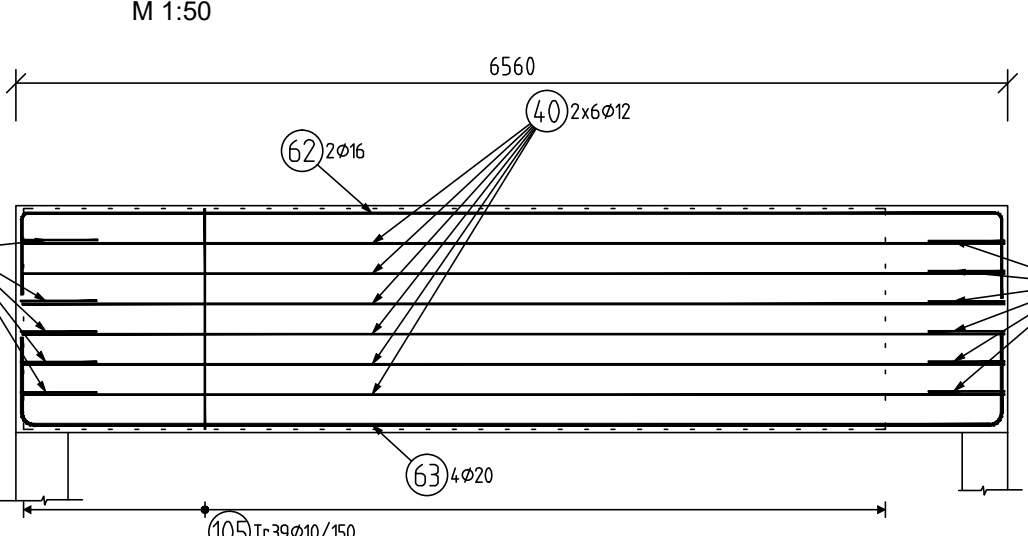
DOLNÍ VÝZTUŽ



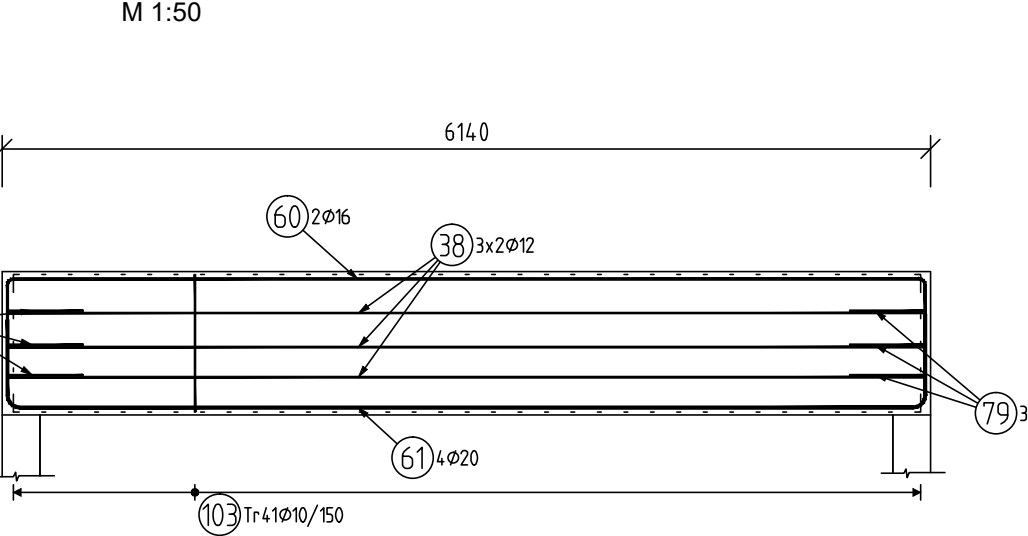
PŘEKLAD P1.07 -1ks



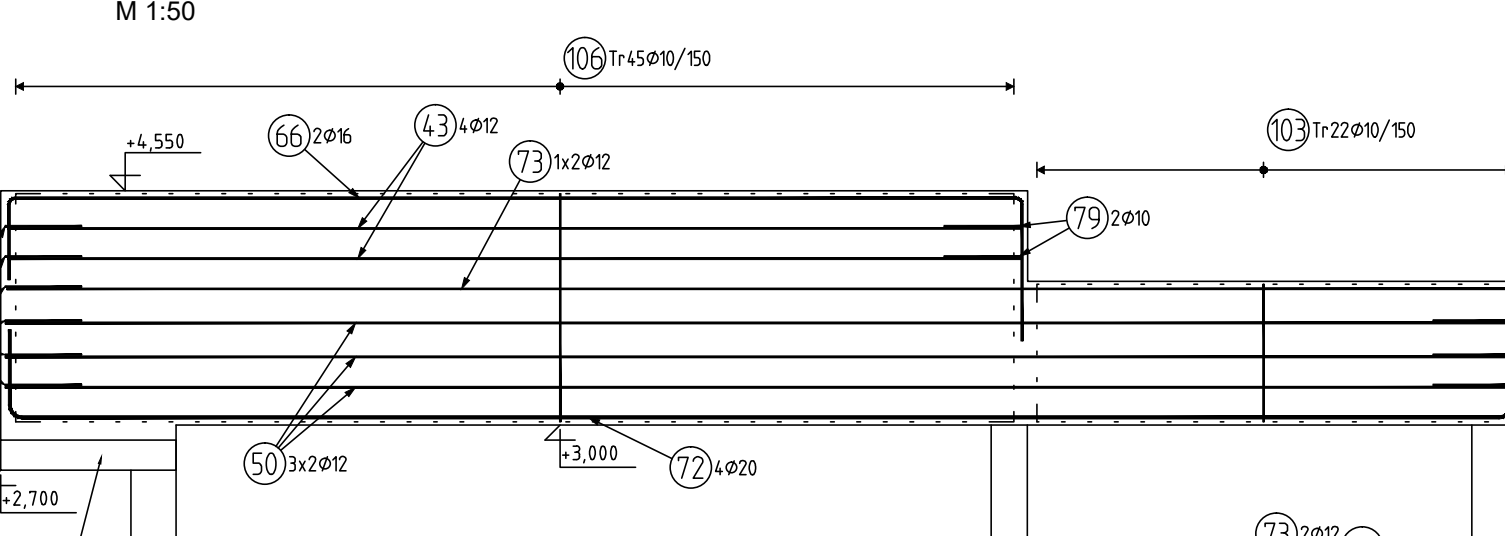
PŘEKLAD P1.02 -1ks



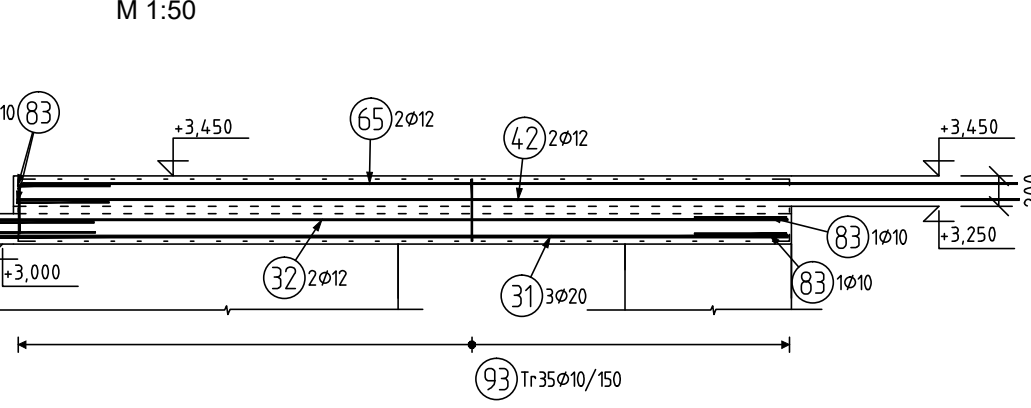
PŘEKLAD P1.10 -1ks



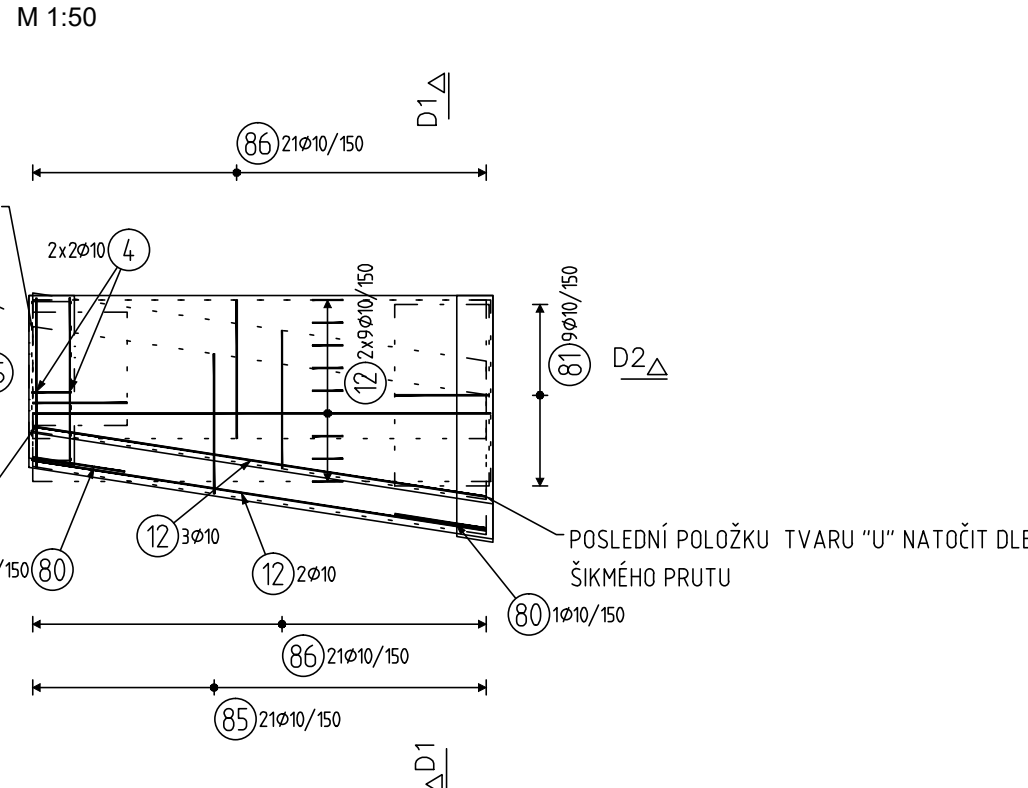
PŘEKLAD P1.08 -1ks



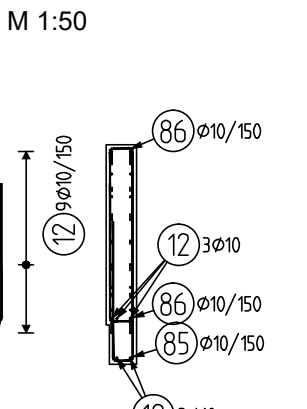
PŘEKLAD P1.14 -1ks



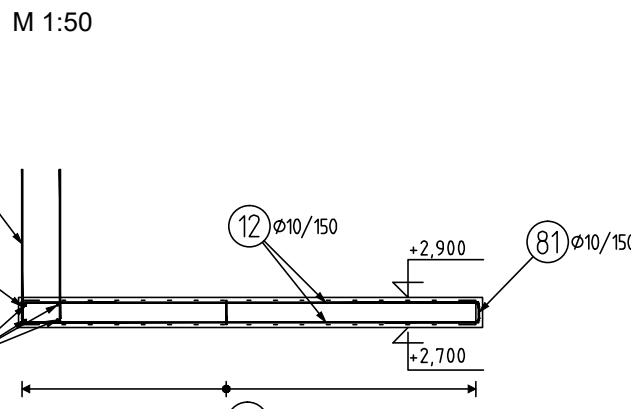
DESKA D1.4 - 1KS



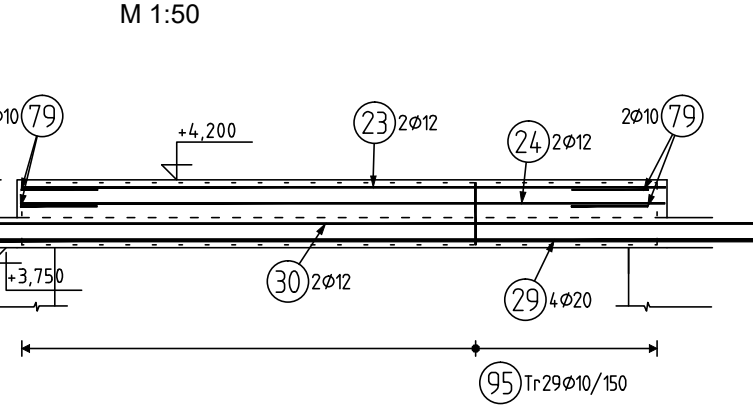
ŘEZ D1 - D1



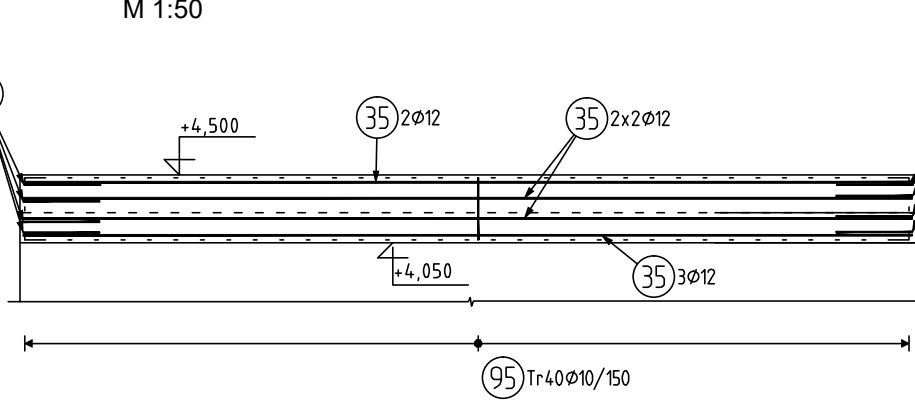
ŘEZ D2 - D2



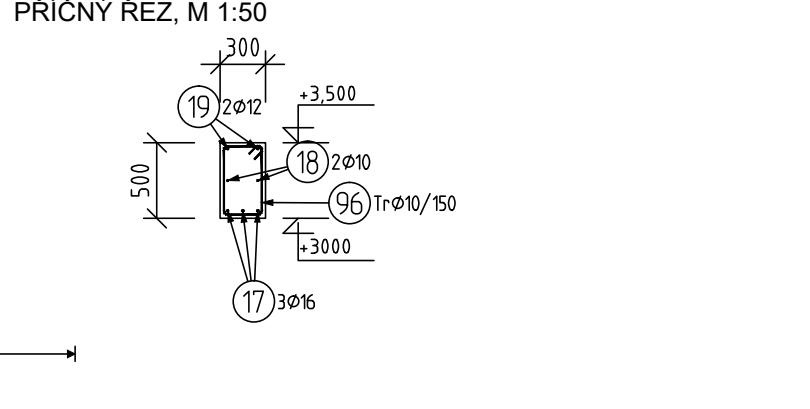
PŘEKLAD P1.15 -1ks



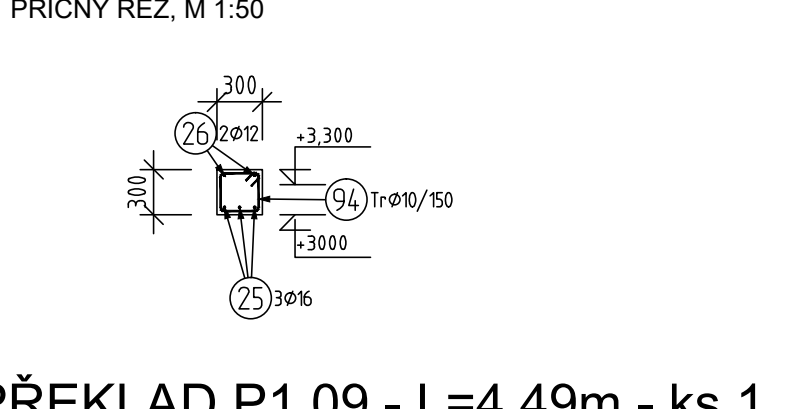
PŘEKLAD P1.16 -1ks



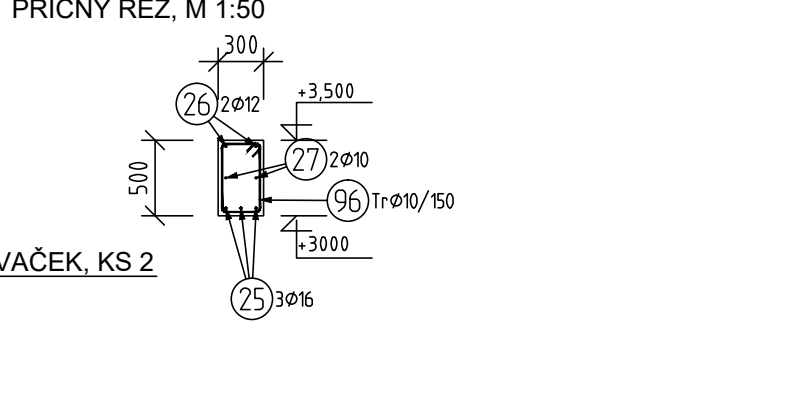
PŘEKLAD P1.12 - L=3,74m - ks 1



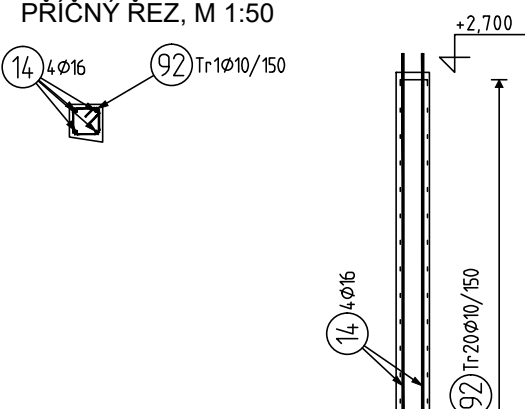
PŘEKLAD P1.11 - L=4,49m - ks 1



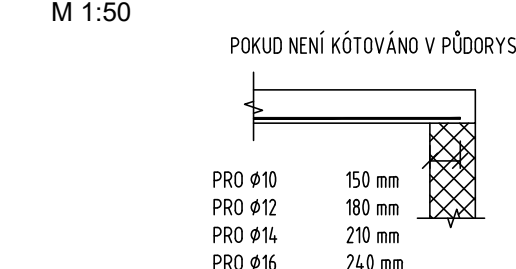
PŘEKLAD P1.09 - L=4,49m - ks 1



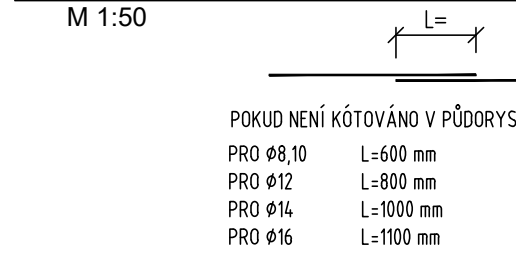
S1.03- L=2,95m - ks 1



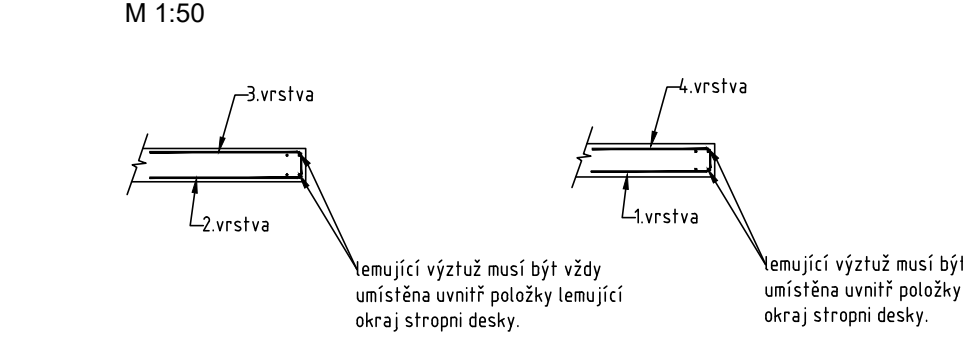
ULOŽENÍ VÝZTUŽE V PODPĚŘE



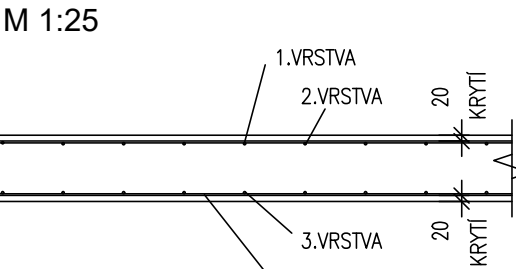
ULOŽENÍ VÝZTUŽE V PODPĚŘE



VÝZTUŽENÍ OKRAJE STROPNÍ DESKY



ŘEZ DESKOU



VÝKAZ VÝZTUŽE: 10700kg

POZNÁMKA – OCEL:

UVAŽENÉ DÉLKY JSOU VZTAŽENY K VNĚJŠÍMU LICI PRUTU.  
POLOMĚRY OBLOKŮ JSOU VZTAŽENY KE STŘEDNICI.  
CELKOVÉ DÉLKY VLOŽEK JSOU STŘÍŽNÉ DÉLKY.  
NEZNÁMÉNE POLOMĚRY JSOU 1/2 D<sub>min</sub> (TAB. 20).  
NEZNÁMÉNE (ÚHLÝ JSOU 45°, 90° RESP 180°.  
UZÁVĚRY TRÁMKŮ PŮDORYSNÉ PROSTŘÍDÍ

POZNÁMKA:

- TVAR KOROVOVAT SE STAVBNÍ ČÁSTÍ
- DOKUMENTACE JE ZPRACOVÁNA V SOULADU S VÝHLÁŠKOU 499/2006 Sb. O DOKUMENTACI STAVEB
- VÝZTUŽ ŽELEZOBETONOVÝCH KONSTRUKCÍ KRESLENA SCHEMATICKY. VÝKRESY NEJSOU DLE VÝHLÁŠKY URČENY K PŘÍMÉ REALIZACI, ALE SLOUŽÍ JAKO PODKLAD K VYPRACOVÁNÍ PODROBNÝCH VÝKRESŮ VÝZTUŽE. TOTO ŘEŠÍ VÝROBNÍ DOKUMENTACE ZAJIŠTOVÁNA DODAVATELEM STAVBY. POKUD STAVBA USODLÍ, ŽE TATO PODROBNOST JE DOSTAČUJÍCÍ, NECHT SLOUŽÍ K REALIZACI NA ZODPOVĚDNOST GD.
- DOKUMENTACE VYPRACOVÁNA NEBO ZAJIŠTĚNA DODAVATELEM STAVBY BŮT PŘED ZAPOČETÍM VÝROBY A OBJEDNÁNÍ MATERIÁLU ODOODHLAŠENA INVESTOREM, GP A STATIKEM.

BETON DLE ČSN EN 206+A1  
NAVRHOVÁNO DLE ČSN EN 1992  
PROVÁDĚT DLE ČSN EN 13670

BETON: C25/30- XC1-Cl 0,20-D<sub>max</sub>22-S3  
OCEL: B500B (1050S (R))  
KRYTÍ: 20 mm

VED. PROJEKTANT	ZOEP. PROJEKTANT	VYPRACOVAL	KONTROLOVAL
Ing. arch. Jiří Pospíšil	Ing. P. Běláček	Ing. P. Běláček	Ing. P. Běláček
INVESTOR	Město Slupnice, Masarykova ulice 100/7, Slupnice, 664 51		
STAVBA	DŮM V PARKU		
P.Č. 905,907/4, 907/11, 907/1, 904/3 b K.Ú.SLAPANICE U BRNA			
STAVBNÍ OBJEKT	SO 01 DŮM V PARKU		
ČÁSTI/PROJESE	D12 - STAVEBNÍ KONSTRUKČNÍ ŘEŠENÍ		
NÁZEV VÝKRESU	STROP NAD 1NP SCHEMA DOLNÍ VÝZTUŽE		
FORMÁT:	16x44		
DATUM:	03/2018		
ZNAČENÍ:	2003		
STUPĚŇ:	OPS		
HEŘTKO:	ČÍSLO VÝKRESU		
150	203		